



REALOBJECTS

PDFReactor®

## A problem has occurred

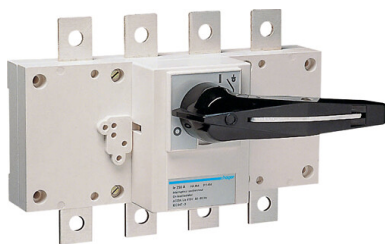
2026-05-31 02:57:24

### Error message:

This license has expired on 2026-05-30.

### License Information:

License serial no:	3916
Licensee:	Adeona Oy
Product:	PDFReactor Web Service
Version:	12.0
License Type:	CPU
Amount:	12 Thread(s)
Maintenance Exp. Date:	2026-05-30
Expiration Date:	2026-05-30
Purchase Date:	2015-11-18
Conditions:	[This license is for use on development systems only. It may not be used on staging or productive systems of any kind.]
Sign Date:	2025-06-02 15:12

**Koormuslüliti 4P, 250A****Bränd:** Hager**GTIN:** 3250613114541

4-pooluseline koormuslüliti nimivooluga 250 A on loodud elektriahelate ohutuks lülitamiseks ja usaldusväärseks eraldamiseks ka rasketes töötingimustes. Seade sobib kasutamiseks tööstuslikes ja nõudlikes elektripaigaldistes, kus on oluline kõrge töökindlus ja ohutus. Lüliti on varustatud eraldusnäidiku ja suure käepidemega, mis tagavad selge oleku nähtavuse ning mugava käsitlemise. Ohutu eraldusfunktsioon võimaldab visuaalselt kontrollida lüliti eraldusseisundit. Paigaldus toimub paigaldusplaadile altpoolt kinnitades, tagades stabiilse ja kindla paigalduse.

HA454

**ETIM-teave:**

Põhilüliti versioon	Jah
Versioon hooldus-/teeninduslülitina	Jah
Versioon ohutuslülitina	Jah
Versioon hädapeatuse paigaldusega	Ei
Versioon pöördlülitina	Ei
Lülite arv	1
Maksimaalne nimitööpinge Ue AC	415 V
Nimitööpinge	380 V - 415 V
Hinnatud püsivool Iu	250 A
Püsivool on nimiväärtus AC-23, 400 V	200 A
Nimiväärtuslik püsivool AC-21, 400 V	250 A
Lühiajaline taluvus LW-ga	9 kA
Nimitöövõimsus AC-23 juures, 400 V	112 kW
Toite lülitamine 400 V juures	164 kW
Konditsioneeritud nimeline lühisvoolu IQ	50 kA
Postide arv	4
Abikontaktide arv tavaliselt suletud kontaktina	0
Abikontaktide arv nagu tavaliselt avatud kontakt	0
Abikontaktide arv vahetuskontaktina	0
Mootorajam on valikuline	Ei
Mootorajam integreeritud	Ei
Pinge vabastamine on valikuline	Ei
Seadme ehitus	Sisseehitatud seadme fikseeritud sisseehitatud tehnika
Sobib põrandale paigaldamiseks	Jah
Sobib esiküljele 4-augulise paigaldamiseks	Ei
Sobib esiküljele paigaldamiseks keskele	Ei
Sobib jaotusplaadi paigaldamiseks	Jah
Sobib vahepealseks paigalduseks	Ei
Värvikontrolli element	Black
Juhtlemendi tüüp	Pikk pöördkäepide
Lukustatav	Jah
Põhivooluringi elektriühenduse tüüp	Kaabliklamber
Eelkokkupandud kaabliga	Ei
Kaitseaste (IP), esikülg	IP00
Kaitseaste (NEMA)	Muu



# REALOBJECTS PDFReactor<sup>®</sup>

## Evaluation Version

This PDF document was created by an evaluation version of RealObjects PDFReactor 12.3.2 (17644). The evaluation version is fully functional, but includes this information page. It must not be used for production purposes. The information page and all other evaluation notices must not be removed from the PDF file.

**NOTE:** Conversions in evaluation mode might be slower and the results might have a larger file size than in production mode.

## Buy PDFReactor

To buy a PDFReactor license follow this link:

[Buy PDFReactor online](#)

## About PDFReactor

RealObjects PDFReactor is a powerful formatting processor for converting HTML and XML documents into PDF. It uses Cascading Style Sheets (CSS) to define page layout and styles. The server-side tool enables a great variety of applications in the fields of ERP, eCommerce and Electronic Publishing.

PDFReactor supports HTML5, CSS3 and JavaScript.

It allows you to dynamically generate PDF documents such as invoices, delivery notes and shipping documents on-the-fly. PDFReactor allows you to easily add server-based PDF generation functionality to your application or service. Since PDFReactor runs on a server, the end-user in general does not need any software other than a PDF viewer.

For more information visit [www.pdfreactor.com](http://www.pdfreactor.com)

# TOOTELEHT

## HA454



Laius	125 mm
Kõrgus	160 mm
Sügavus	230 mm

### Kinnitused / märgistused:

